

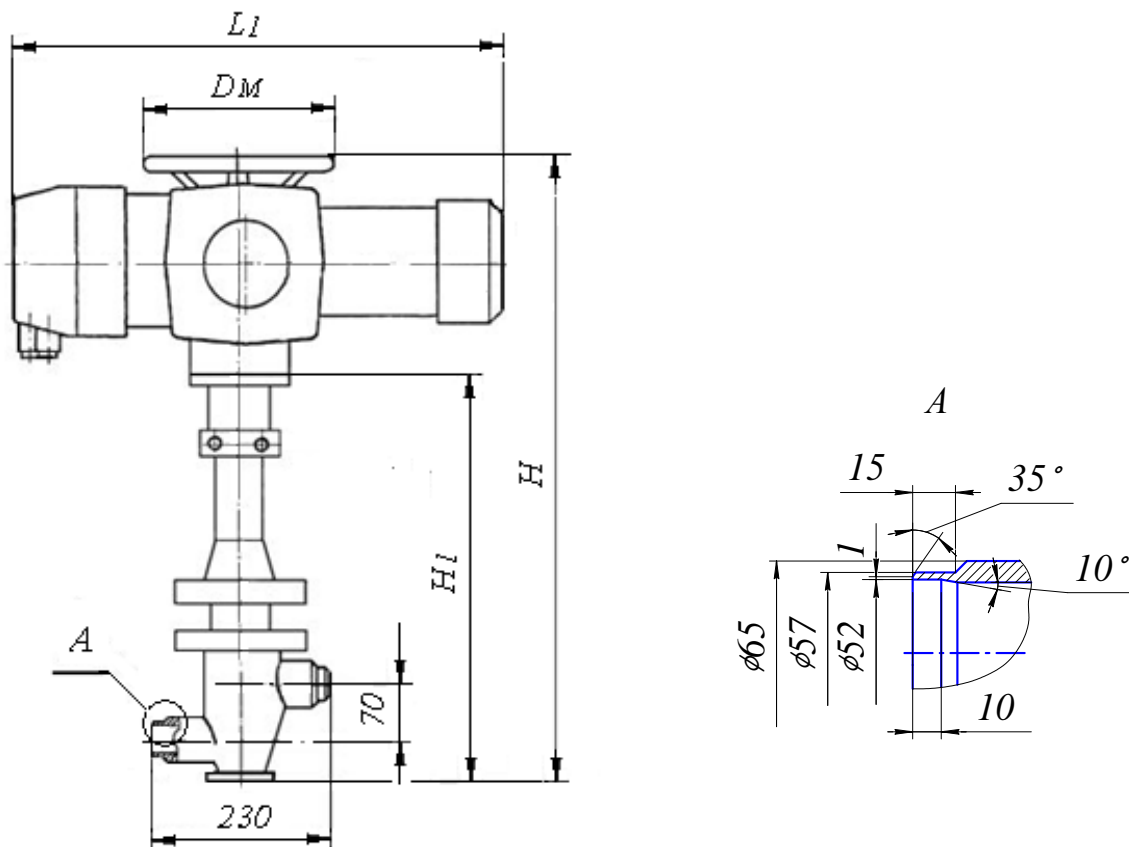


ЦКБА

Центральное конструкторское бюро арматуростроения

### Клапан запорный DN 50 P 2,6

У26597-050



Размеры в миллиметрах

Обозначение	DN	D <sub>м</sub>	L <sub>1</sub>	H	H <sub>1</sub>
У26597-050	50	250	625	824	406
-01		140	234	792	398
-02					

- Назначение** - для установки в качестве запорных устройств в системах АС.
- Условия эксплуатации** - климатическое исполнение УХЛ, Т, ТВ М, категория 4, 3, тип атмосферы II, III, IV по ГОСТ 15150-69.
- Рабочая среда** – газ, воздух.
- Температура рабочей среды t** – не более 450 °С.
- Давление расчётное P** (максимальное рабочее давление P<sub>р</sub>) – 0,26 МПа (2,6 кгс/см<sup>2</sup>).
- Перепад давления ΔP** – 0,26 МПа (2,6 кгс/см<sup>2</sup>).
- Направление подачи рабочей среды** – на и под золотник при перепаде ΔP = 0,26 МПа (2,6 кгс/см<sup>2</sup>). Перепад давления указан для закрытого положения затвора.
- Установочное положение на трубопроводе** – любое в верхней полусфере относительно горизонтальной плоскости, рекомендуемое положение вертикальное.



ЦКБА

## Центральное конструкторское бюро арматуростроения

- Уплотнение в затворе – конусное, металл по металлу.
- Уплотнение по штоку – сильфонное.
- Тип присоединения – под приварку.
- Материал основных деталей – корпус, золотник – сталь 08Х18Н10Т с наплавкой ЦН-12М.
- Изготовление и поставка по У26597-050 ТУ.

Обозначение	DN	Максимально допустимые утечки в затворе по воздуху при подаче среды на и под золотник, см <sup>3</sup> /мин, при $\Delta P = 0,26$ МПа (2,6 кгс/см <sup>2</sup> )		Коэффициент сопротивления $\xi$		Способ управления и тип привода	Время открытия или закрытия, с, не более	Масса, кг, не более		
		при приёмо-сдаточных испытаниях	при эксплуатации	на золотник	под золотник					
У26597-050	50	0,9	15	7,0	5,5	Электропривод М76371-С1534Е203 (0,12)	14	50		
-01						Электропривод 2-ПМ-22КМЗ (0,025)			23	36
-02						Электропривод 2-ПМ-22ТЗ (0,025)				

### При поставке на АЭС:

- Классификационное обозначение – ЗНЗЛО по НП-001-97 (ОПБ-88/97).
- Класс и группа – ЗСПс по ПНАЭ Г-7-008-89.
- Категория сейсмостойкости – II по НП-031-01 (ПНАЭ Г-5-006-87.)
- Место установки – вне оболочки.
- Тип разделки – I-23 по ОТГ-87.
- Стыкуемая труба  $D_n \times S$ , мм – 57 х 3.
- Диаметр расточки  $D_p$  – 52<sup>+0,3</sup> мм.